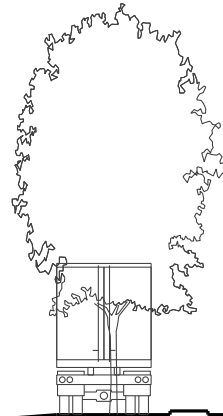
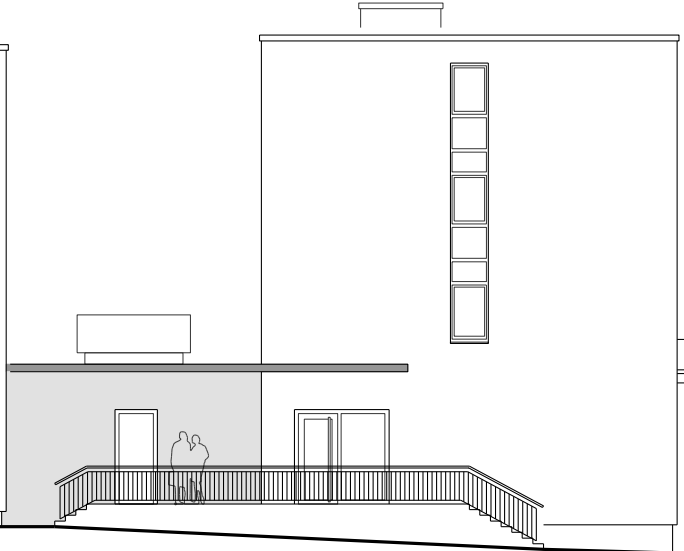
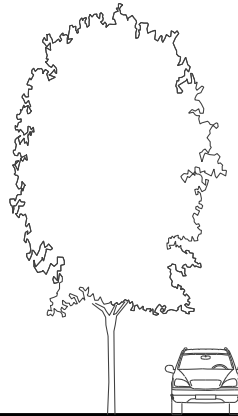


TK  
LOGISTIKZENTRUM  
HAMBURG



8.00

25.25

50.20

7.20

6.75

11.00

23.30

81.50

PROJEKT-NR. <b>082</b>	PROJEKT <b>Neubau eines Gewerbegebäudes Tiefkühl-Lager und Logistikzentrum Rahlstedter Grenzweg 22143 Hamburg</b>	BAUHERR <b>WDW Grundstücksverwaltung GbR Auguste-Schmidt-Weg 31 21035 Hamburg</b>
PLAN-NR. <b>VU-07</b>	DARSTELLUNG <b>Süd - Ansicht</b>	MASSTAB <b>1 : 200</b>
DATUM <b>24.04.17</b>	LEISTUNGSPHASE <b>Voruntersuchung</b>	ARCHITEKT <b>Matthias Gloger</b> Domstand 33 24340 Eckernförde Tel. / Fax: 04351 - 89 82-07 / -08 Mobil: 0176 - 20 81 18 77 e-mail: buero.gloger@yahoo.de www.architekturbuero-gloger.de
Diese Zeichnung ist Eigentum des Architekten Matthias Gloger. Sie ist urheberrechtlich geschützt und darf nur mit ausdrücklicher Genehmigung weiterverbreitet oder genutzt werden.		